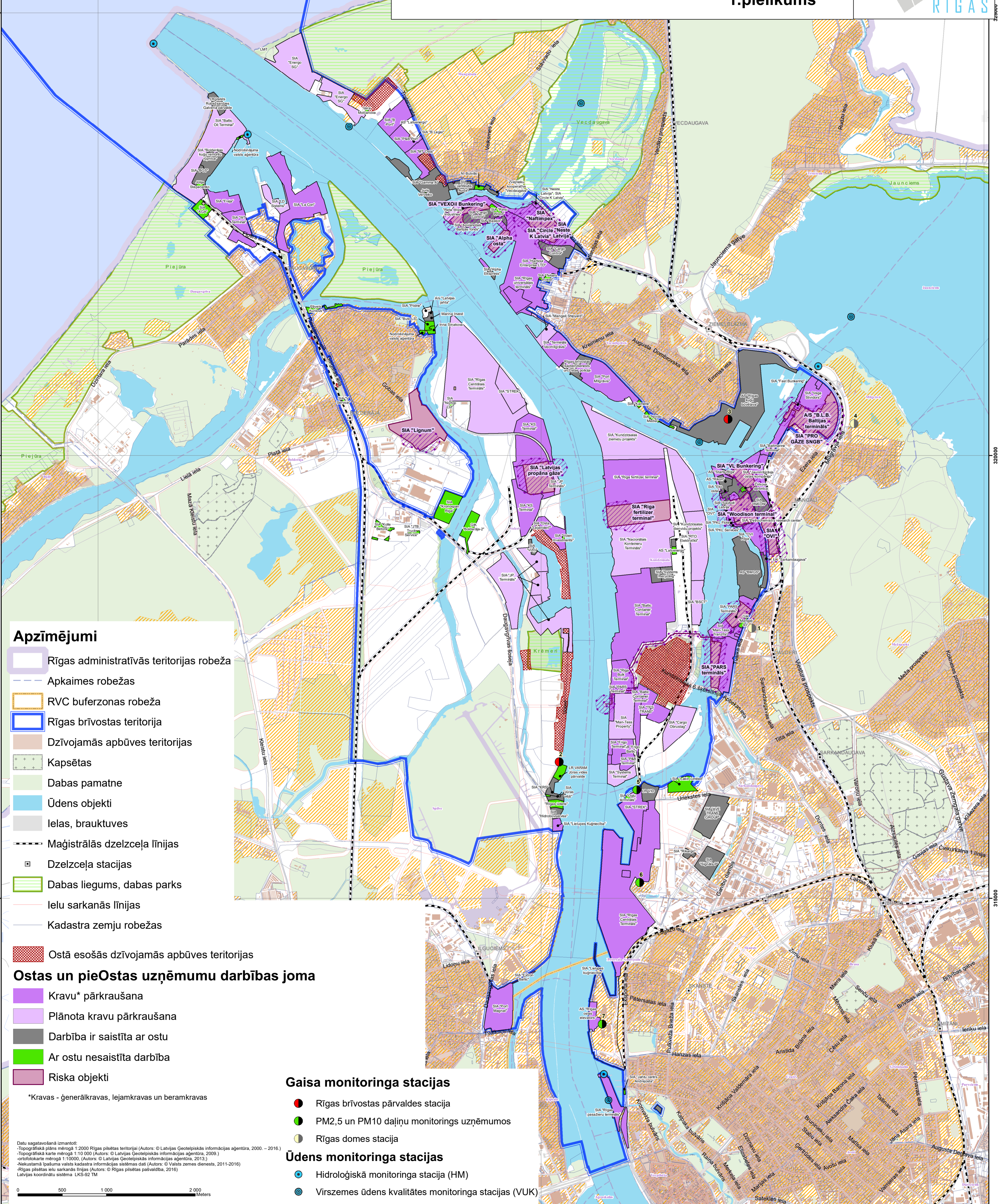


RĪGAS BRĪVOSTAS TEMATISKAIS PLĀNOJUMS OSTAS UZŅĒMUMI

1.pielikums



Apzīmējumi

- Rīgas administratīvās teritorijas robeža
- Apkaimes robežas
- RVC buferzonas robeža
- Rīgas brīvostas teritorija
- Dzīvojamās apbūves teritorijas
- Kapsētas
- Dabas pamatne
- Ūdens objekti
- Ielas, brauktuves
- Maģistrālās dzelzceļa līnijas
- Dzelzceļa stacijas
- Dabas liegums, dabas parks
- Ielu sarkanās līnijas
- Kadastra zemju robežas

Ostas un pieOstas uzņēmumu darbības joma

- Kravu* pārkraušana
- Plānota kravu pārkraušana
- Darbība ir saistīta ar ostu
- Ar ostu nesaisīta darbība
- Riska objekti

*Kravas - ģenerālravvas, lejamkravas un beramkravas

Gaisa monitoringa stacijas

- Rīgas brīvostas pārvaldes stacija
- PM2,5 un PM10 daļiņu monitoringa uzņēmumos
- Rīgas domes stacija

Ūdens monitoringa stacijas

- Hidroloģiskā monitoringa stacija (HM)
- Virszemes ūdens kvalitātes monitoringa stacijas (VUK)

Datu sagatavošanā izmantoti:
 - Topogrāfiskā plāns mērogā 1:2000 Rīgas pilsētas teritorijai (Autors: © Latvijas Ģeotelpiskās informācijas aģentūra, 2000. – 2016.)
 - Topogrāfiskā karte mērogā 1:10 000 (Autors: © Latvijas Ģeotelpiskās informācijas aģentūra, 2009.)
 - ortofotokarte mērogā 1:10000, (Autors: © Latvijas Ģeotelpiskās informācijas aģentūra, 2013.)
 - Nekustamā īpašuma valsts kadastra informācijas sistēmas dati (Autors: © Valsts zemes dienests, 2011-2016)
 - Rīgas pilsētas ielu sarkanās līnijas (Autors: © Rīgas pilsētas pašvaldība, 2016)
 - Latvijas koordinātu sistēma LKS-92 TM

